

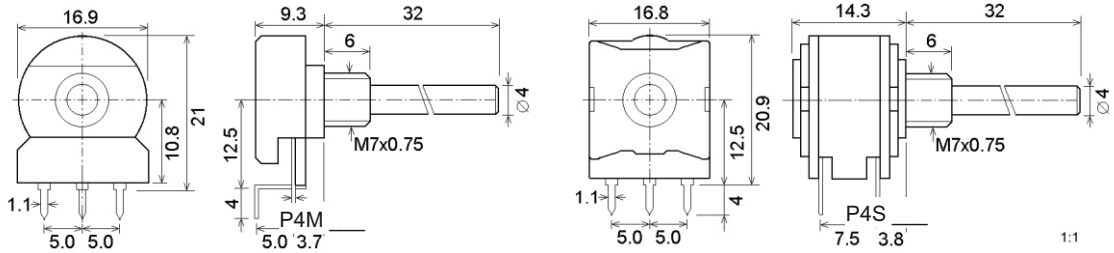
## P4

### Potenciometry uhlíkové 16mm jednoduché a dvojitě

#	objednávací název	P@40°C	rozsah hodnot	tolerance	TK	U <sub>max</sub>	úhel otáčení
		W					
#	P4M LIN -	0.25	100R ~ 4 M7	20	1000	350	270°
#	P4M LOG -	0.12	1K ~ 2 M2	20	1000	350	270°
#	P4S LIN -	0.25	100 R ~ 4 M7	20	1000	350	270°
#	P4S LOG -	0.12	1K ~ 2M2	20	1000	350	270°



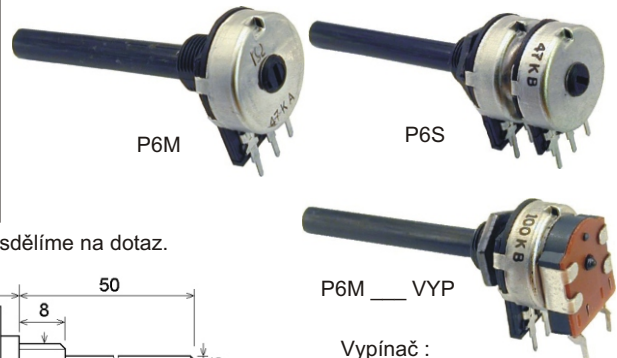
Na skladě ECOM nejsou všechny hodnoty z uvedeného rozsahu. Skladované hodnoty sdělíme na dotaz.



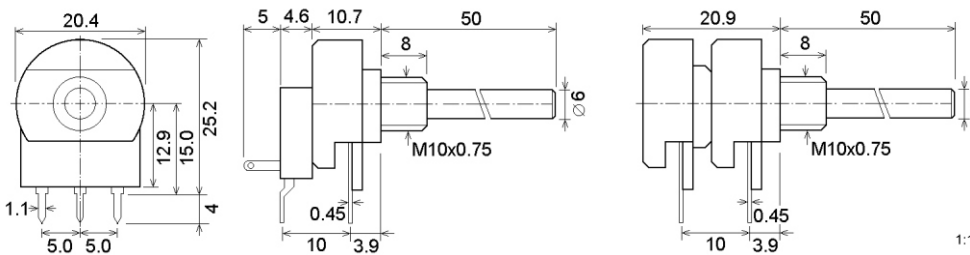
## P6

### Potenciometry uhlíkové 20mm jednoduché, jednoduché s vypínačem, dvojitě

#	objednávací název	P@40°C	rozsah hodnot	tolerance	TK	U <sub>max</sub>	úhel otáčení
		W					
#	P6M LIN -	0.4	100R ~ 4 M7	20	1000	500	300°
#	P6M LOG -	0.2	1K ~ 2 M2	20	1000	500	300°
#	P6M LIN - VYP	0.4	100R ~ 4M7	20	1000	500	300°
#	P6M LOG - VYP	0.2	1K ~ 2M2	20	1000	500	300°
#	P6S LIN -	0.4	100 R ~ 4 M7	20	1000	500	300°
#	P6S LOG -	0.2	1K ~ 2M2	20	1000	500	300°



Na skladě ECOM nejsou všechny hodnoty z uvedeného rozsahu. Skladované hodnoty sdělíme na dotaz.



P6M \_\_\_ VYP

Vypínač :  
1A @ 24Vdc; 0.3A @ 250Vac

## PT534

### Potenciometry drátové desetotáčkové

obj. č.	objednávací název	P@40°C	tolerance	úhel otáčení	TK
		W			
■ 01372	PT 534 - 100R	3	5	10 otáček	20
■ 13494	PT 534 - 500R	3	5	10 otáček	20
■ 13490	PT 534 - 1K 0	3	5	10 otáček	20
■ 13496	PT 534 - 5K 0	3	5	10 otáček	20
■ 13489	PT 534 - 10K	3	5	10 otáček	20
■ 13495	PT 534 - 50K	3	5	10 otáček	20

